

**SOT
EST** 15-16
JUIN
2018

62^{ème} Réunion Annuelle &
28^{ème} Congrès Européen de la
SOCIÉTÉ D'ORTHOPÉDIE ET
DE TRAUMATOLOGIE DE L'EST

Ostéotomie sous-lamaire dans le traitement chirurgical de la sténose lombaire dégénérative : complément de la technique de recalibrage lombaire selon Sénégal

Vincent Lamas, Etienne Laloux, Pierre Martz

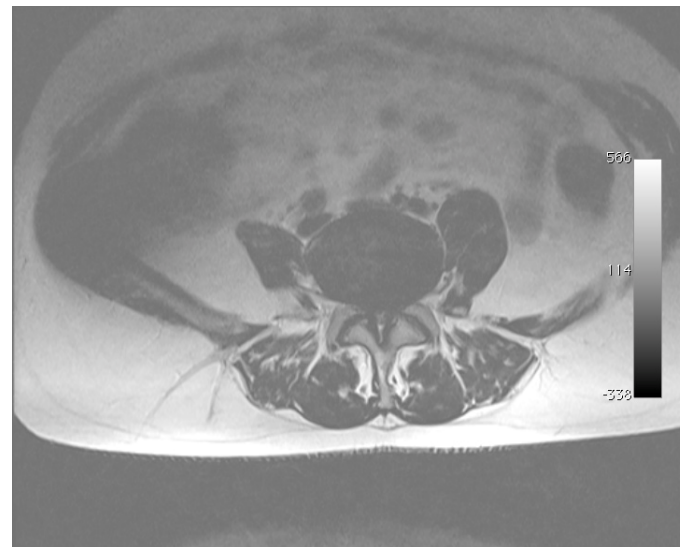
Haguenau, 16 juin 2018

Service de chirurgie Orthopédique
et Traumatologique
CHU de Dijon



Introduction

- CLE indication n° 1 chirurgie du rachis > 65 ans
- Hypertrophie du ligament jaune
- Objectif : Libération efficace sans créer d'instabilité
- Ostéotomie sous-lamaire emportant l'insertion du flavum



Matériel et méthodes

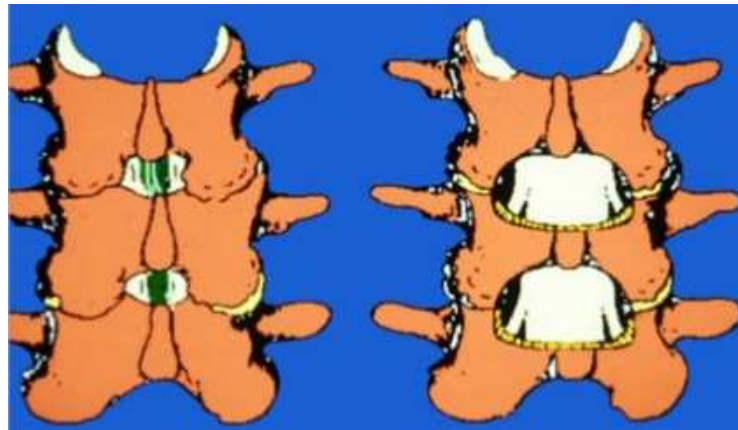
■ Ostéotomie sous-lamaire

- En complément du recalibrage selon Sénégas
- En passant par l'espace précédemment agrandi
- Division de la lame dans son épaisseur
- Extraction d'une pièce monobloc
- Conservation de la partie externe de l'arc postérieur et des articulations zygapophysaires

Matériel et méthodes

■ Ostéotomie sous-lamaire

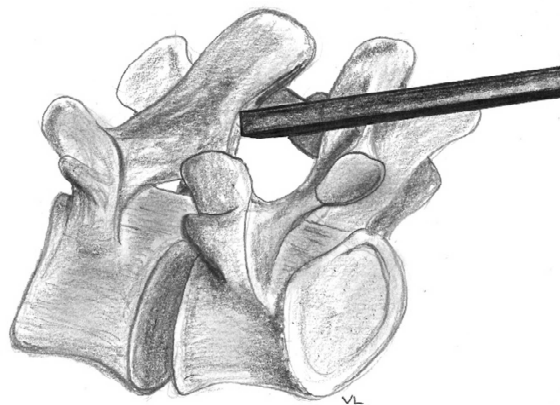
- En complément du recalibrage selon Sénégas
- En passant par l'espace précédemment agrandi
- Division de la lame dans son épaisseur
- Extraction d'une pièce monobloc
- Conservation de la partie externe de l'arc postérieur et des articulations zygapophysaires



Matériel et méthodes

■ Ostéotomie sous-lamaire

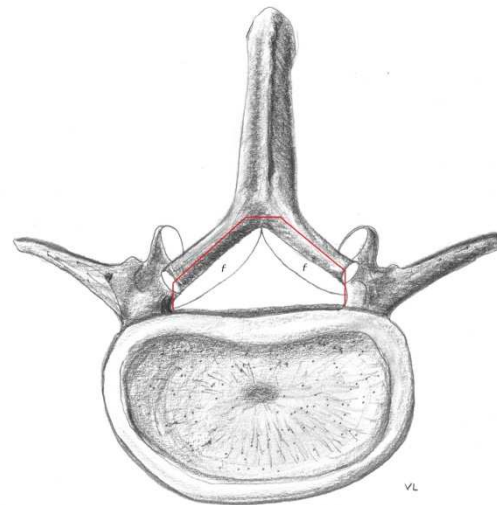
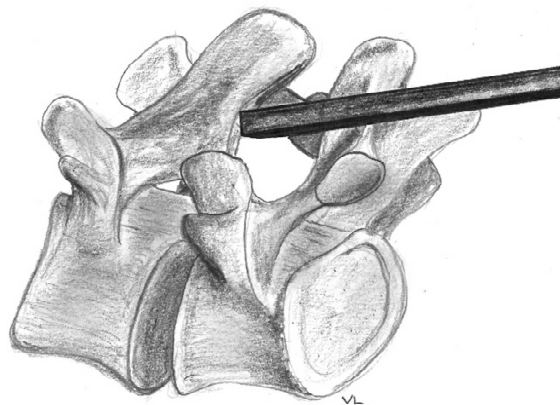
- En complément du recalibrage selon Sénégas
- En passant par l'espace précédemment agrandi
- Division de la lame dans son épaisseur
- Extraction d'une pièce monobloc
- Conservation de la partie externe de l'arc postérieur et des articulations zygapophysaires



Matériel et méthodes

■ Ostéotomie sous-lamaire

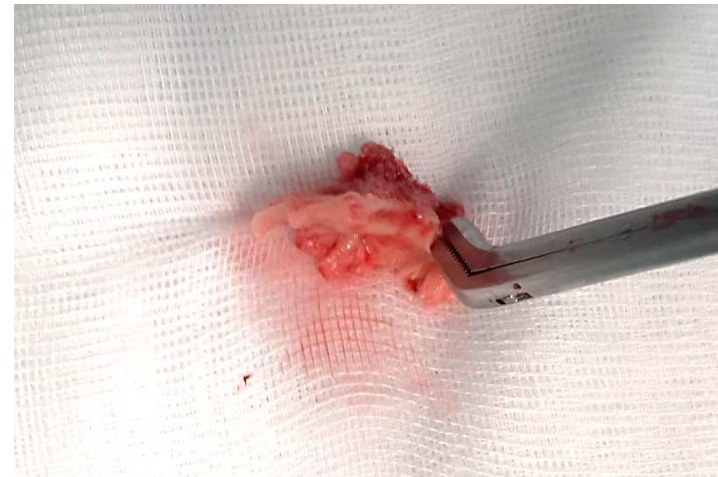
- En complément du recalibrage selon Sénégas
- En passant par l'espace précédemment agrandi
- Division de la lame dans son épaisseur
- Extraction d'une pièce monobloc
- Conservation de la partie externe de l'arc postérieur et des articulations zygapophysaires



Matériel et méthodes

■ Ostéotomie sous-lamaire

- En complément du recalibrage selon Sénégas
- En passant par l'espace précédemment agrandi
- Division de la lame dans son épaisseur
- **Extraction d'une pièce monobloc**
- Conservation de la partie externe de l'arc postérieur et des articulations zygapophysiales



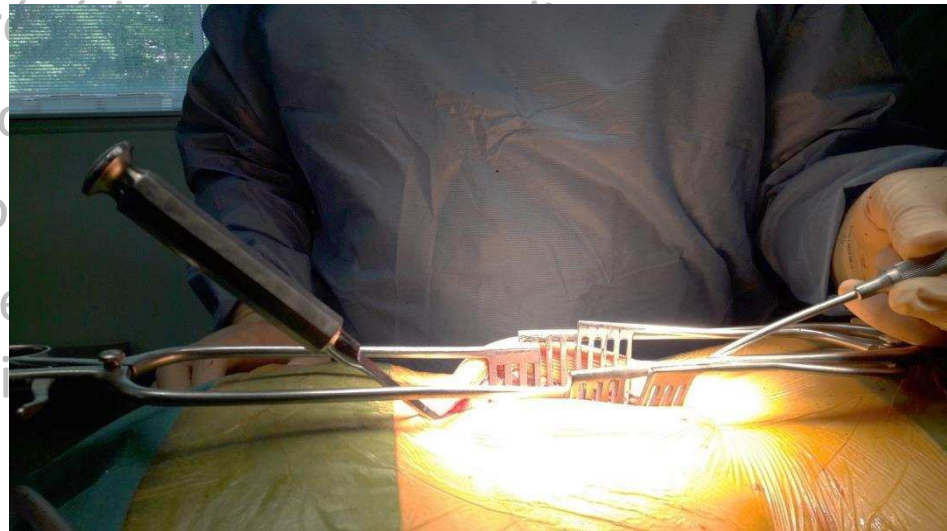
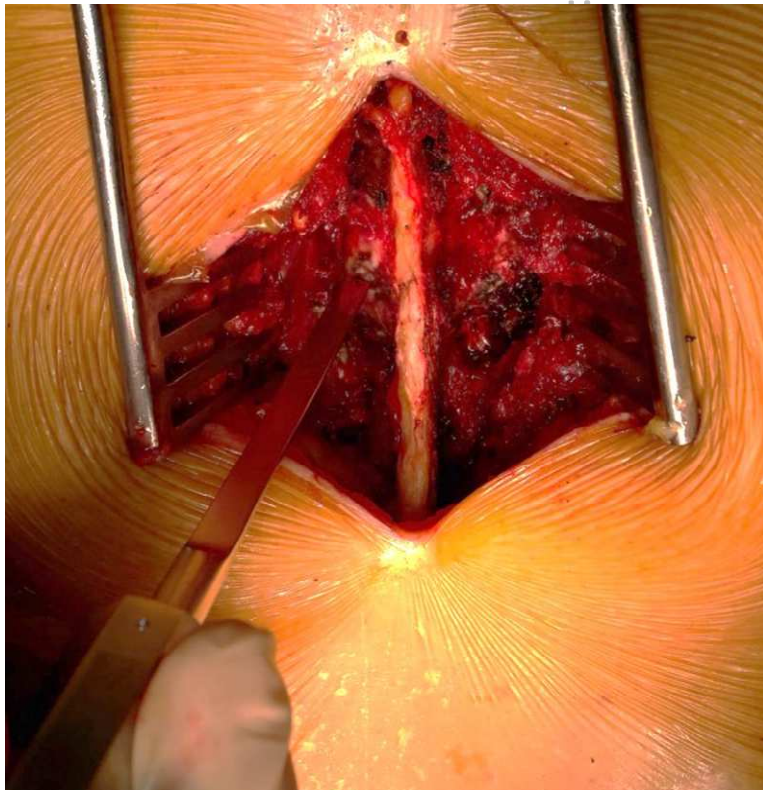
Matériel et méthodes

■ Ostéotomie sous-lamaire

- En complément du recalibrage selon Sénégas
- En passant par l'espace précédemment agrandi
- Division de la lame dans son épaisseur
- Extraction d'une pièce monobloc
- Conservation de la partie externe de l'arc postérieur et des articulations zygapophysaires

Matériel et méthodes

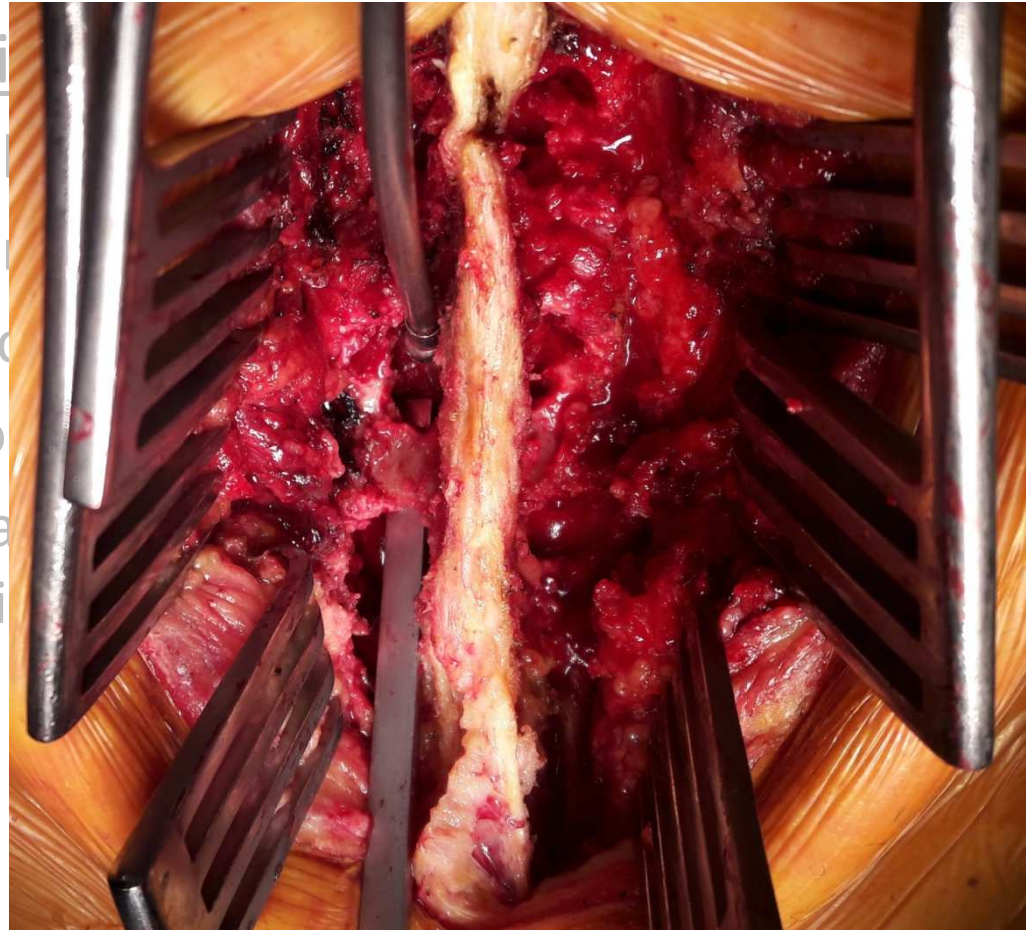
- Ostéotomie sous-lamaire
 - En complément du recalibrage selon Sénégas



Matériel et méthodes

■ Ostéotomie

- En comp
- En passa
- Division d
- Extractio
- Conserva
- articulati



eur et des

Matériel et méthodes

- 82 patients
- CLE dégénératif sans instabilité radiologique
- Etude monocentrique rétrospective
- Inclusion janvier 2016 – mars 2017
- Recalibrage selon Sénégas + ostéotomie SL

Matériel et méthodes

- Evaluation clinique : Oswestry Disability Index (ODI)
 - Pré-opératoire
 - M2 (consultation), M12 (questionnaire tél.)
- + satisfaction du patient à 1 an

- → Résultats à 1 an de recul

Résultats

- Âge moyen 61,6 ans (23-86)
- 49 H et 33 F
- PDV : 8 (9,8 %)
- 2 décès (2,4 %)

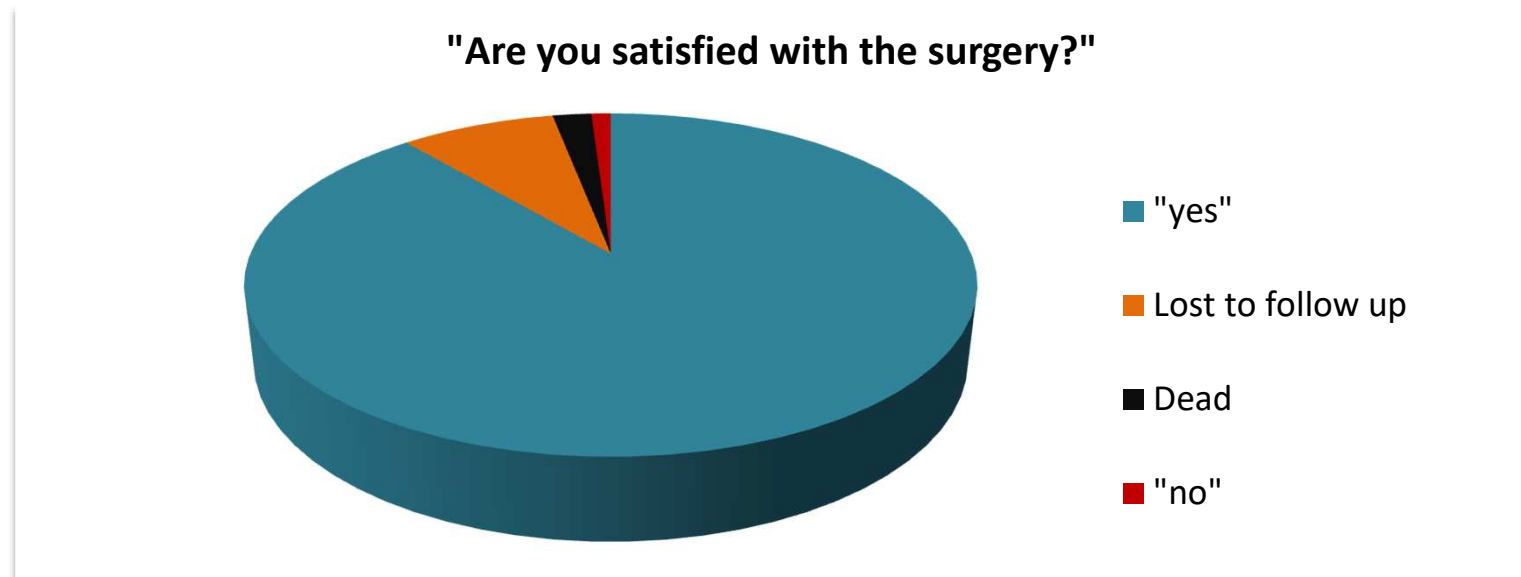
Résultats

- Durée moyenne des symptômes avant la chirurgie : 13,5 mois
- 6 brèches de DM (7 %)
- ODI
 - Pré-opératoire 67,7 (57-77)
 - A 1 an : 15,7 (2-28)
- 1 reprise chirurgicale pour spondylolisthésis à 8 mois post-op

Résultats

■ Satisfaction

- 71 patients satisfaits de l'intervention
- 86,6 %
- 98 % des répondants



Conclusion

- Recalibrage lombaire selon Sénégas complété par une ostéotomie sous-lamaire
 - Bons résultats, patients soulagés et satisfaits
 - Peu de iatrogénie (prolongation de l'étude nécessaire)
 - Méthode simple, efficace, durable et reproductible

Merci de votre attention

13-15
JUN
2019

SOT EST

SOCIÉTÉ D'ORTHOPÉDIE ET DE TRAUMATOLOGIE DE L'EST

Sous la présidence du Pr Baulot et du Dr Martz

DIJON

63^{ème} Réunion Annuelle &

29^{ème} Congrès Européen de la

SOCIÉTÉ D'ORTHOPÉDIE ET DE TRAUMATOLOGIE DE
L'EST

